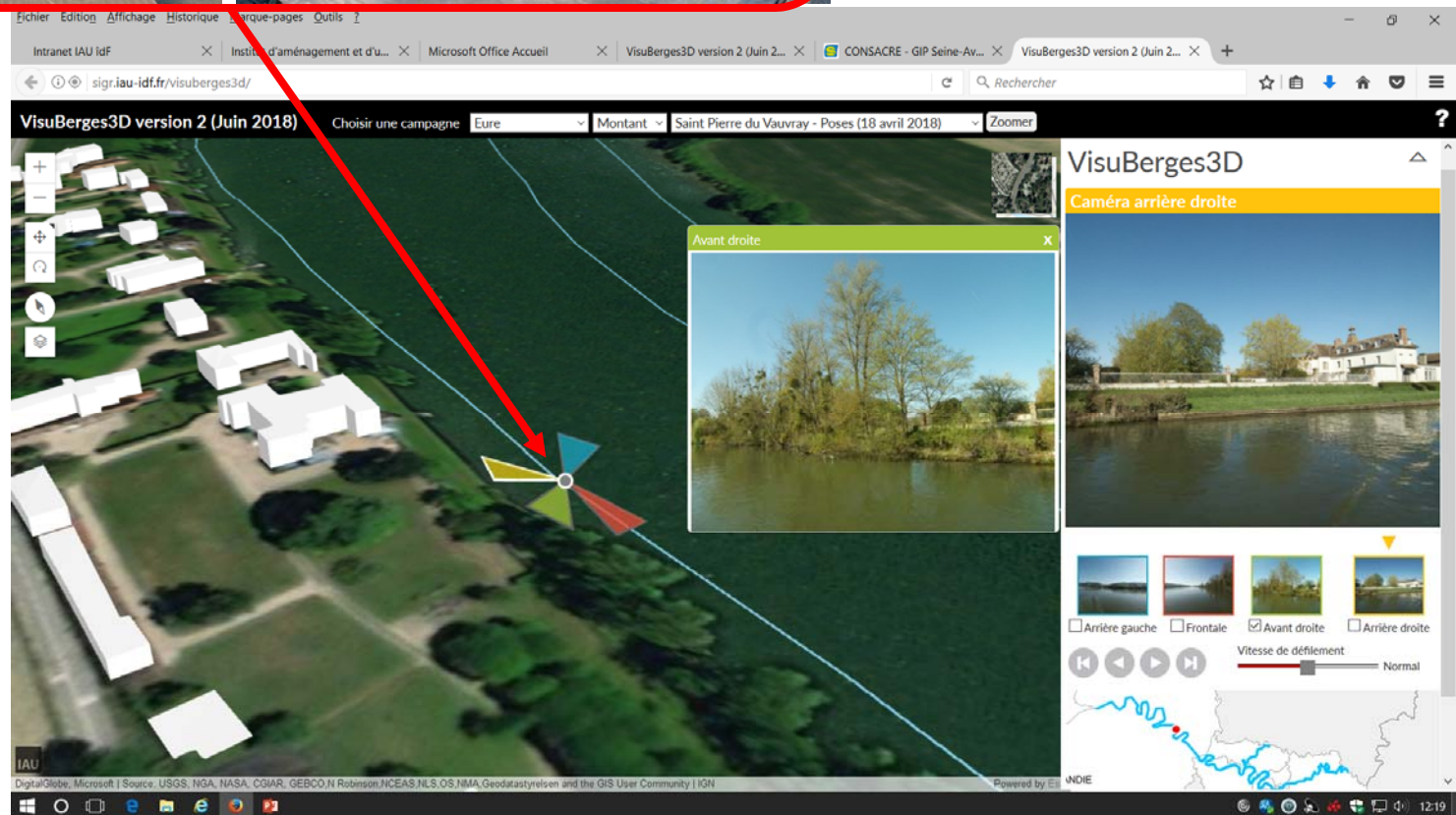


# Schéma des berges de la Seine dans l'Eure

Campagne de prise de vues du 16 au 18 avril 2018 sur la Seine dans l'Eure (IAU idf)



➔  
VisuBerge3D  
<http://sigr.iau-idf.fr/visuberges3d/>

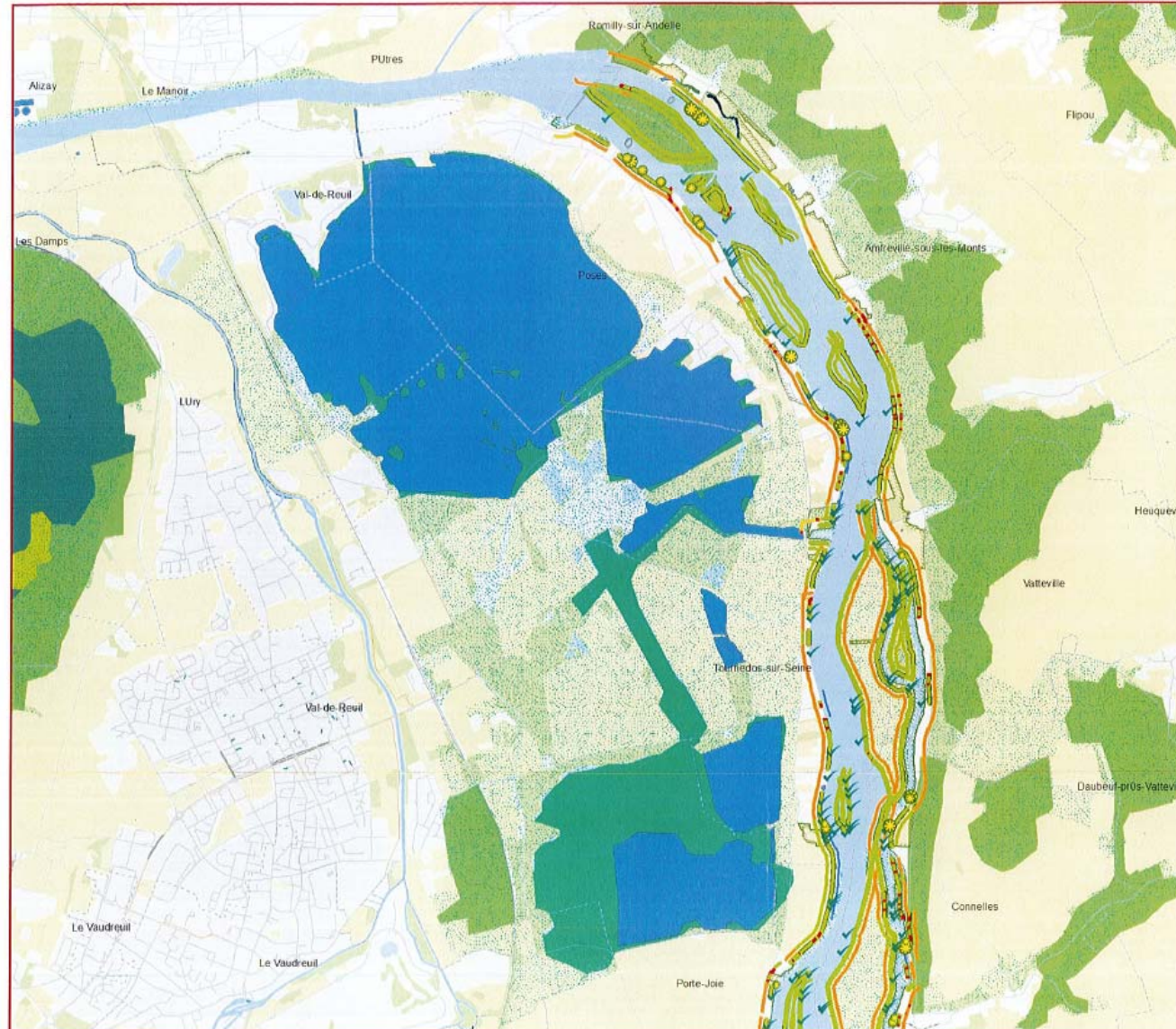




# Le Schéma des berges de la Seine dans l'Eure est désormais disponible !

Schéma environnemental des berges

CONSACRE  
CONTinuité écologique de la Seine et intérêt des ACTeurs pour sa REstauration



## Végétation des berges et continuités écologiques



Type de pied de berge (tracé interneur) ou de hau de berge (tracé externeur)

Continuité de la végétation

	1 strate	2 strates (herbacée / ligneuse)
végétation ponctuelle		
végétation discontinue		
végétation continue		

Spontanéité de la végétation

spontanée	spontanée jardinée	jardinée	aucune végétation

Aménagement ponctuel

continuité de végétation			longueur	
continue	discontinue	ponctuelle	aucune végétation	
				moins de 10 m
				de 10 à 20 m
				de 21 à 40 m

Hélophytes

longueur		embacé	végétation aquatique	espace ouvert non agricole connecté à une berge
	moins de 2 m			
	de 2 à 10 m			
	de 11 à 20 m			

Annexe aquatique (valeur écologique)

	très faible
	faible
	moyenne
	forte
	très forte

Espace naturel remarquable

	ZNIEFF2 ZPS
	ZNIEFF1 ZNPROT ZSC

Occupation du sol (MOS, Ecomos)

	forêt de feuillus, forêt mixte
	forêt de conifères
	pelouse et pâturage naturel, landes
	végétation classifiée
	végétation de zone humide
	cultures et autre rural
	plan d'eau
	urbain ouvert
	urbain construit



Source: BD berges IAU11F  
CLC 2116 MOS2009 Région Normandie  
Schémas IGN ZNIEFF Natura2000 DREAL  
Réalisation: Eau Seine Normandie 2019