



## Ordre du jour 1<sup>er</sup> comité de concertation



- Présentation du projet DYSPERSE
- Etat d'avancement par tâche depuis son lancement en novembre 2012
- Liens entre DYSPERSE et différents sujets d'actualité en Sologne
- Perspectives d'action jusqu'au prochain comité de concertation
- Questions diverses - débat



# Comment l'engrillagement influe sur le fonctionnement de l'écosystème forestier en Sologne ? (2012-2015)

## Comité de concertation 1

Lamotte-Beuvron, vendredi 5 juillet 2013

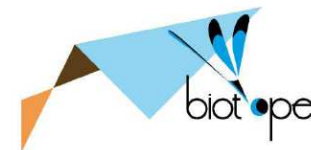
Pour mieux affirmer ses missions, le Cemagref devient Irstea



[www.irstea.fr](http://www.irstea.fr)



Trans-Formation Consultants  
www.transformation.fr



Contact : [christophe.baltzinger@irstea.fr](mailto:christophe.baltzinger@irstea.fr), 02.38.95.66.75, <http://dysperse.irstea.fr>



## Enjeux et objectifs



**Décrire** le processus **d'engrillagement**, sa dynamique dans l'espace et le temps, ses caractéristiques

&

**Comprendre** comment l'**engrillagement** et les **pratiques de gestion**

- **influent** sur les niveaux de populations d'ongulés sauvages -**cerf**, chevreuil et sanglier- et sur la **mobilité** du **cerf** en particulier,
- **modifient** les relations entre ongulés sauvages et écosystèmes forestiers
- et comment **ces effets se répercutent** sur les **services rendus\*** à l'homme par les écosystèmes forestiers

\*on entend par **services rendus les bienfaits, directs et indirects, que l'homme retire de la nature** (production de bois, valeur cynégétique, valeur récréative, valeur paysagère, ...)



## Finalités



Fournir des **données écologiques objectives** sur les effets de l'**engrillagement** et des **pratiques de gestion** sur la biodiversité

Intervenir en complément aux politiques publiques pour l'application de la **Trame Verte et Bleue** et la mise en place du **Schéma Régional de Cohérence Ecologique**

Aider élus et acteurs locaux à la mise en place d'une **politique cohérente** vis à vis de l'engrillagement

Accompagner la **concertation** sur la gestion de l'engrillagement à l'échelle de la Sologne



## Dans la continuité de l'étude Froissart (2011)

« Comment aider les élus locaux et divers acteurs du territoire à faire face à l'engrillagement grandissant de la Sologne ? »

- état des lieux de l'engrillagement en Pays de Grande Sologne
- revue des outils à disposition des communes pour contrôler le phénomène d'engrillagement
- 7 propositions d'action



## Les 7 propositions de l'étude Froissart

1. Renforcer le pouvoir des collectivités du Pays en termes d'urbanisme
- 2. Faire un suivi cartographique des clôtures**
3. Mettre en place des groupes locaux de proposition sur l'« Accueil en Sologne »
4. Adopter une charte paysagère pour **l'ensemble du territoire solognot** déclinant notamment la place et la forme des clôtures en milieu naturel, agricole et forestier dans le contexte paysager local
5. Solliciter des candidatures de propriétaires au réseau « Label Territoires de Faune Sauvage » (Label Wildlife Estates)
- 6. Agir pour que des règles sur les clôtures en milieu naturel, intégrant la notion de libre circulation des grands animaux sauvages, avec mise en conformité du parc de clôtures existant, soit adoptée à un niveau suffisamment global (national...)**
- 7. Communication et opinion publique**



## 3 ambitions principales & 5 tâches

### Tâche 1.

**Etudier l'origine** du phénomène d'engrillagement, **évaluer son ampleur**

### Tâches 2 et 3.

**Quantifier les effets** de l'engrillagement et des pratiques de gestion

- sur le **fonctionnement des écosystèmes** forestiers et
- sur les **services** associés

### Tâches 4 et 5.

**Echanger et partager** les informations écologiques et socio-économiques **entre chercheurs et acteurs locaux** (propriétaires, utilisateurs, décideurs, gestionnaires) pour initier une **gestion concertée** de l'engrillagement en Sologne



# Tâche 1 - Géohistoire



## On a 2 objectifs :

- étudier l'origine de l'engrillagement sur 2 communes
- assembler des données géoréférencées existantes

**Coordination** : Bertrand Sajaloli (CEDETE)

**Participants** : Irstea, Trans-Formation Consultants et ONCFS

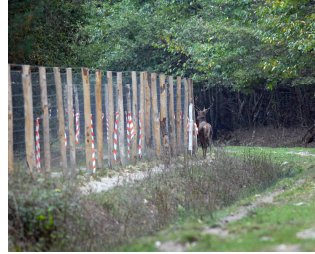
## 3 Actions

- 1.1 - Origine de l'engrillagement et du morcellement du paysage
- 1.2 - Création d'une base de données géographiques sur l'engrillagement
- 1.3 - Mise en place du dispositif expérimental (volet écologique)





## Tâche 2 - Mobilité



ONCFS - Barbier



On a comme **objectifs** de comprendre comment une **réduction de connectivité** du fait des engrillagements **affecte les mouvements des animaux**

**Coordination** : Christophe Baltzinger (Irstea)

**Participants** : Irstea, Inra-CEFS et ONCFS

### 3 Actions

2.1 Inventaire des collisions avec la grande faune

2.2 Etude des déplacements du cerf et des graines transportées

2.3 Variabilité génétique des populations de cerf de Sologne

## Tâche 3 - Biodiversité



**On a pour objectifs d'évaluer** comment les pratiques de gestion des populations d'ongulés sauvages **dans et hors enclos de chasse** influent sur les **niveaux** de populations et comment cela se répercute sur la biodiversité du sous-bois forestier

**Coordination** : Anders Mårell (Irstea)

**Participants** : Irstea et Biotope



### 5 Actions

- 3.1 - Caractérisation de la pression exercée par les ongulés sauvages
- 3.2 - Effets sur la végétation du sous-bois
- 3.3 - Effets sur les insectes phytophages
- 3.4 - Effets sur les oiseaux qui dépendent du sous-bois
- 3.5 - Analyse des effets en cascade sur la biodiversité



## Tâche 4 - Services rendus aux personnes

**Notre objectif est de** décrire le processus d'engrillagement à l'échelle d'une commune et ses conséquences en termes de services rendus aux personnes

**Coordination** : Marie Baltzinger (Irstea)

**Participants** : Irstea, T-FC et CEDETE

### 4 Actions

4.1 - Campagne d'enquêtes "Quelles sont les valeurs liées au milieu naturels et à la forêt en Sologne ?

4.2 - Eclairage sur les relations entre acteurs et sur le rapport des acteurs avec leur environnement

4.3 - Effets de l'engrillagement sur les services rendus (déduits des tâches 2 et 3)

4.4 - Que peut-on envisager comme évolution pour les services rendus ?



## Tâche 5 - Concertation

**Notre objectif est de** faciliter le **dialogue** et le **partage des connaissances** entre les différents acteurs du territoire solognot afin d'aboutir à des représentations communes de la forêt, de la grande faune et des clôtures

**Coordination** : Yves Froissart (T-FC)

**Participants** : ensemble des partenaires

### 3 Actions

**5.1** - Communication (réunion de **lancement** et de **restitution**, site **web**)

**5.2** - Comité de concertation (échanges chercheurs, élus et acteurs impliqués)

**5.3** - Animation d'**ateliers** pour identifier les acteurs, les services rendus pertinents et les dynamiques à considérer dans le processus d'engrillagement



# Tâche 1 - Géohistoire



## On a 2 objectifs :

- étudier l'origine de l'engrillagement sur 2 communes
- assembler des données géoréférencées existantes

**Coordination** : Bertrand Sajaloli (CEDETE)

**Participants** : Irstea, Trans-Formation Consultants et ONCFS

## 3 Actions

- 1.1 - Origine de l'engrillagement et du morcellement du paysage
- 1.2 - Création d'une base de données géographiques sur l'engrillagement
- 1.3 - Mise en place du dispositif expérimental (volet écologique)



## Tâche 1 – Géohistoire - avancement

### Action 1.1 - Origine de l'engrillagement et du morcellement du paysage

2 communes ciblées sur les 126 qui composent la Sologne

- Loiret : Ligny le Ribault
- Loir-et-Cher : Marcilly en Gault, aucune dans le Cher

### Action 1.2 - Création d'une base de données géographiques sur l'engrillagement

- données forestières (fonds IGN)
- données communales
- prélèvements/attributions cerf, chevreuil et déclarations sanglier (FDC 18, 41 et 45)
- état des lieux engrillagement (ONCFS, Froissart 2011) + stage J.Journaud (ONCFS)

### Action 1.3 - Mise en place du dispositif expérimental (volet écologique) carte

## Données disponibles au Cedete

<b>Ligny-le-Ribault</b>		<b>Marcilly-en-Gault</b>
ScanHistorique		ScanHistorique
Scan25		Scan25
cadastre actuel		cadastre actuel
cadastre 1829		cadastre 1832
cadastre 1955		
Orthophotoplan		Orthophotoplan
Photo aérienne 1947		
Photo aérienne 1949		
Photo aérienne 1950		Photo aérienne 1950
Photo aérienne 1955		Photo aérienne 1955
Photo aérienne 1963		
Photo aérienne 1964		Photo aérienne 1964
Photo aérienne 1977		Photo aérienne 1977
Photo aérienne 1978		
Photo aérienne 1980		
Photo aérienne 2002		Photo aérienne 2002







# Etat des lieux en Sologne – automne 2012

## Sologne





### Occupation des sols

CORINE\_Land\_Cover\_2006


#### Classification de CORINE

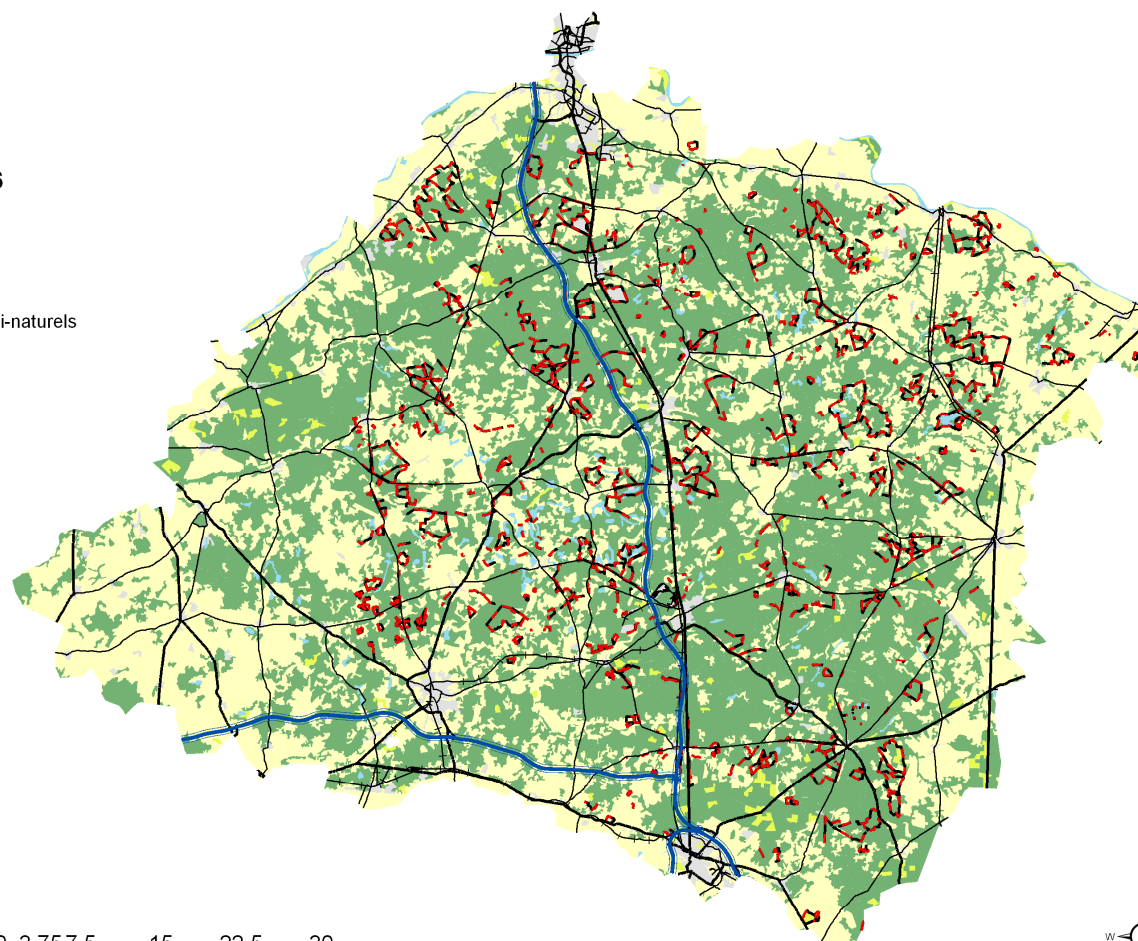
-  Territoires artificialisés
-  Territoires agricoles
-  Autres milieux naturels et semi-naturels
-  Forêts
-  Surfaces en eau
-  Zones humides

### Routes & voies ferrées

-  Autoroutes
-  Routes primaires
-  Routes secondaires
-  Voies ferrées

### Clôtures

-  Clôtures





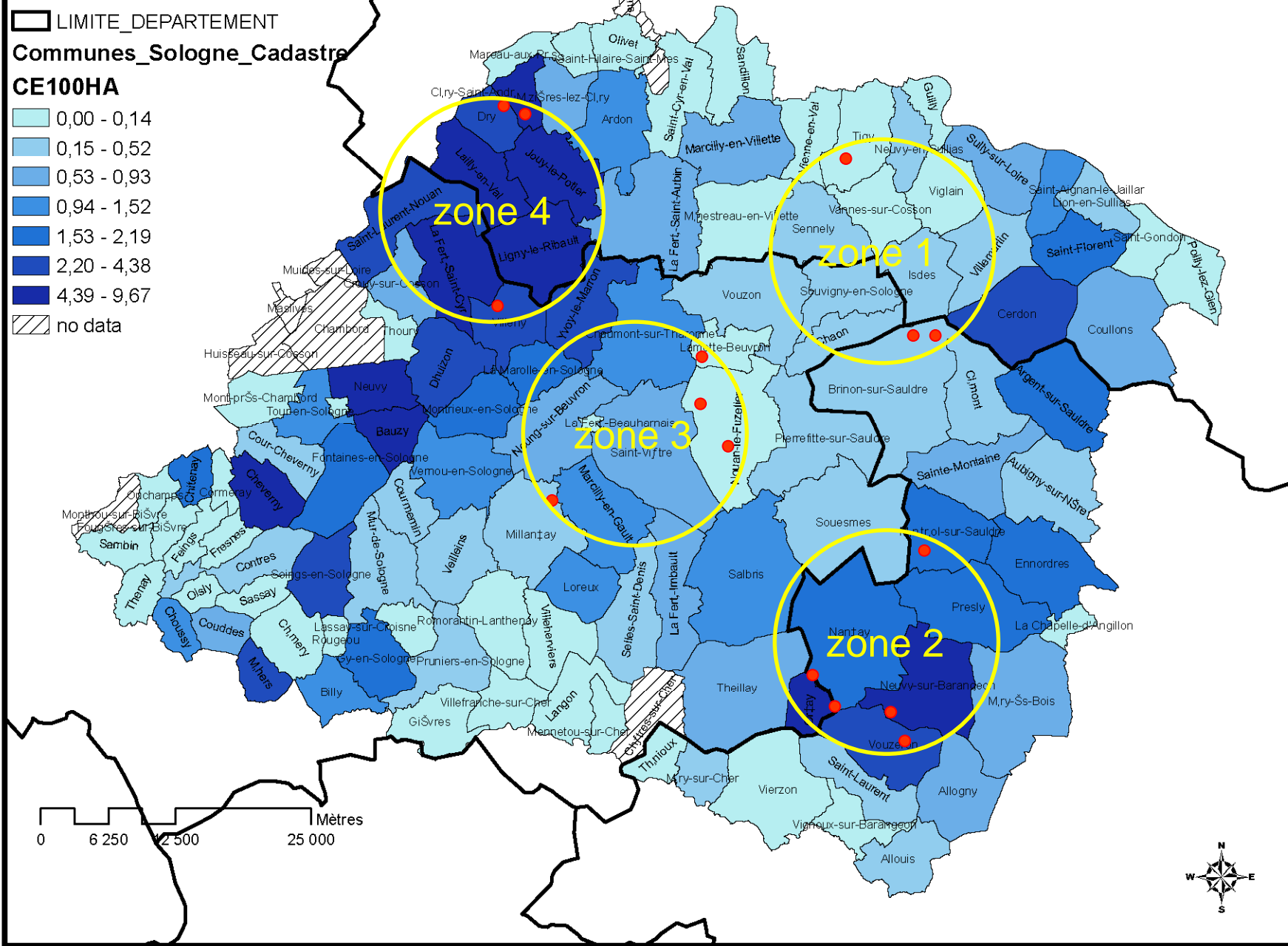


# CERFS 2011/12 100ha boisés par commune

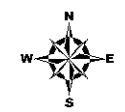
**Legend**  
 LIMITE\_DEPARTEMENT

Communes\_Sologne\_Cadastra  
**CE100HA**

- 0,00 - 0,14
- 0,15 - 0,52
- 0,53 - 0,93
- 0,94 - 1,52
- 1,53 - 2,19
- 2,20 - 4,38
- 4,39 - 9,67
- no data



0 6 250 12 500 25 000 Mètres





## Mise à jour de l'enquête ONCFS sur l'engrillagement

Stage de licence professionnelle de Jimmy Journaud (3 mois)

25 communes réalisées totalement dans le Loir-et-Cher :

SAINT LAURENT NOUAN, CROUY SUR COSSON, LA FERTE SAINT CYR, VILLENY, DHUIZON, NEUVY, LA MAROLLE EN SOLOGNE, MONTRIEUX EN SOLOGNE, BRACIEUX, BAUZY, FONTAINES EN SOLOGNE, MUR DE SOLOGNE, ROUGEOU, COURMEMIN, CHEVERNY, COUR CHEVERNY, MONT PRES CHAMBORD, HUISSEAU SUR COSSON, MASLIVES, CHAMBORD, THOURY, MARCILLY EN GAULT, SELLES SAINT DENIS, PIERREFITTE SUR SAULDRE

et 3 en cours de réalisation :

YVOY LE MARRON, BILLY, VILLEHERVIERS



## Tâche 2 - Mobilité



ONCFS - Barbier



On a comme **objectifs** de comprendre comment une **réduction de connectivité** du fait des engrillagements **affecte les mouvements des animaux**

**Coordination** : Christophe Baltzinger (Irstea)

**Participants** : Irstea, Inra-CEFS et ONCFS

### 3 Actions

2.1 Inventaire des collisions avec la grande faune

2.2 Etude des déplacements du cerf et des graines transportées

2.3 Variabilité génétique des populations de cerf de Sologne



## Tâche 2 - Mobilité - avancement



### Action 2.1 Inventaire des collisions avec la grande faune

On a récupéré les données ONCFS récoltées pour 2008, 2009 et 2012 et nous obtiendrons ces informations pour les années à venir, **analyse automne/hiver 2013**

### Action 2.2 Etude des déplacements du cerf

On teste différents modèles faisant varier le taux et la configuration de l'engrillagement ainsi que la fréquence et la localisation d'éventuels sites d'agraineage, **puis on valide sur le terrain à partir d'indices d'utilisation de l'habitat par le cerf (juillet 2013)**

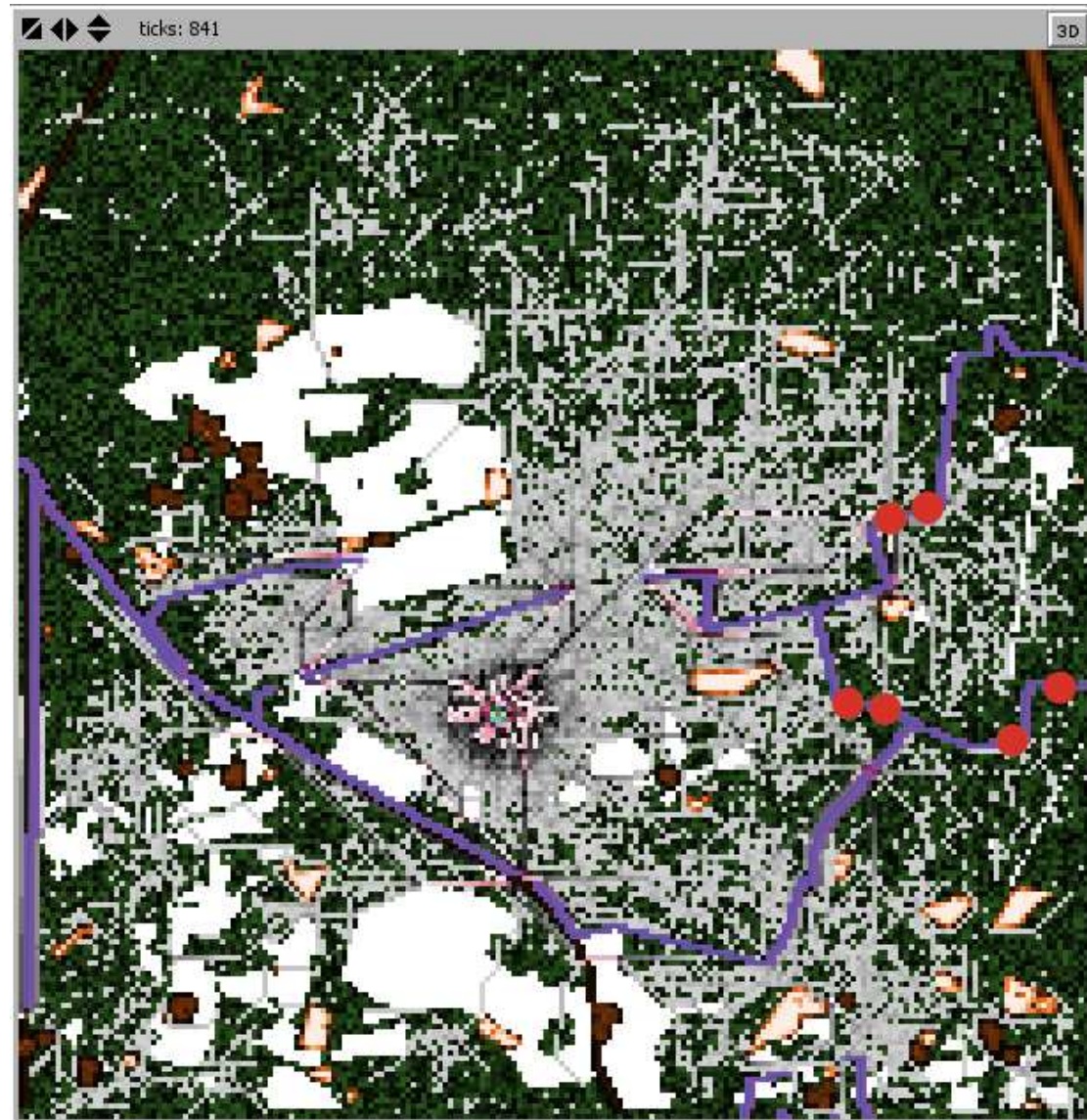
### Action 2.3 Variabilité génétique des populations de cerf de Sologne

26 prélèvements réalisés en 2012/2013 sur 600 envisagés  
Envoi de courrier à l'ensemble des détenteurs de plans de chasse cerf **courant de l'été 2013** via les DDT

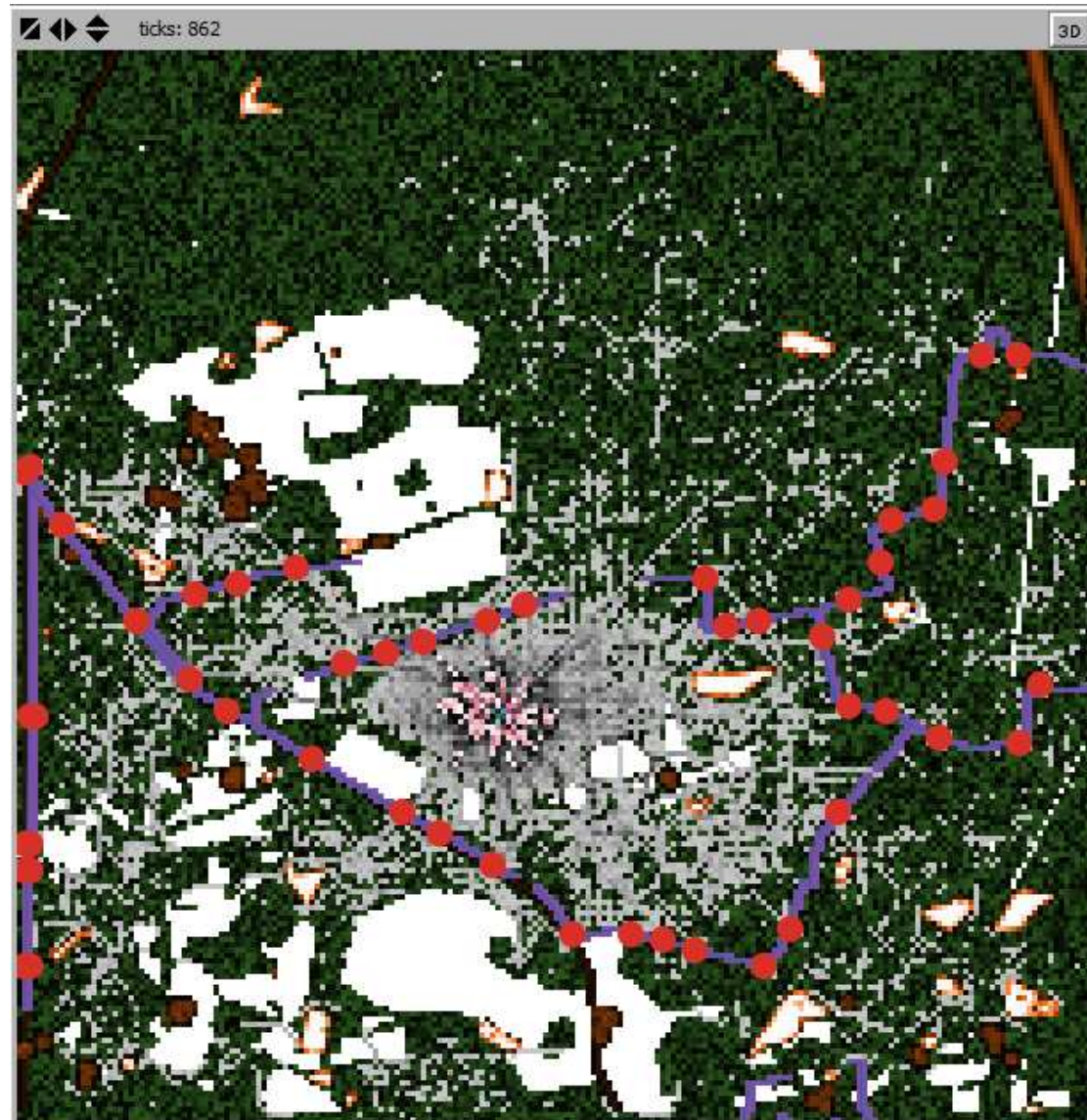
## Exemple de simulation : Carré de 5 km par 5 km



Exemple de simulation : Carré de 5 km par 5 km : clôtures **imperméables**

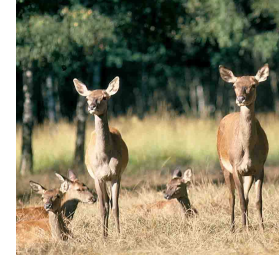


Exemple de simulation : Carré de 5 km par 5 km : clôtures **perméables**





## Tâche 3 - Biodiversité



**On a pour objectifs d'évaluer** comment les pratiques de gestion des populations d'ongulés sauvages **dans et hors enclos de chasse** influent sur les **niveaux** de populations et comment cela se répercute sur la biodiversité du sous-bois forestier

**Coordination** : Anders Mårell (Irstea)

**Participants** : Irstea et Biotope



### 5 Actions

- 3.1 - Caractérisation de la pression exercée par les ongulés sauvages
- 3.2 - Effets sur la végétation du sous-bois
- 3.3 - Effets sur les insectes phytophages
- 3.4 - Effets sur les oiseaux qui dépendent du sous-bois
- 3.5 - Analyse des effets en cascade sur la biodiversité



## Tâche 3 – Biodiversité - avancement

Nous avons installé 5 placettes sur 15 propriétés (6 closes et 9 ouvertes) sur un objectif de 20 propriétés, il nous manque **4 propriétés closes et une propriété ouverte**.

Action 3.1 - caractérisation de la pression exercée par les ongulés sauvages (**reportée au printemps 2014**)

3.2 - Effets sur la végétation du sous-bois (**en cours, il reste 1 propriété et demie**)

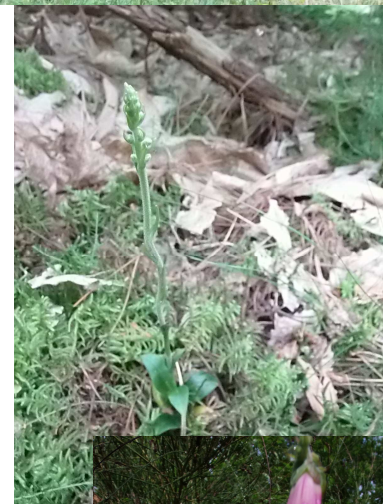
3.3 - Effets sur les insectes phytophages (**probablement pas réalisé**)

3.4 - Effets sur les oiseaux qui dépendent du sous-bois (**réalisés**)

3.5 - Analyse des effets en cascade sur la biodiversité (été 2014)

Les relevés écologiques seront transmis à chacun des propriétaires.

# Photos des relevés de terrain





## Tâche 4 - Services rendus au personnes

**Notre objectif est de** décrire le processus d'engrillagement à l'échelle d'une commune et ses conséquences en termes de services rendus aux personnes

**Coordination** : Marie Baltzinger (Irstea)

**Participants** : Irstea, T-FC et CEDETE

### 4 Actions

4.1 - Campagne d'enquêtes "Quelles sont les valeurs liées au milieux naturels et à la forêt en Sologne ?

4.2 - Eclairage sur les relations entre acteurs et sur le rapport des acteurs avec leur environnement

4.3 - Effets de l'engrillagement sur les services rendus (déduits des tâches 2 et 3)

4.4 - Que peut-on envisager comme évolution pour les services rendus ?



## Tâche 4 - Services rendus - avancement

Action 4.1 Série d'enquêtes menées pendant le printemps 2013 par Juliette Mouche auprès d'une trentaine de personnes en Sologne

... des propriétaires, des gardes de propriétés, des personnes engagées dans différentes associations (naturalistes, sportives,...), gestionnaires forestiers, des pratiquants d'activités de plein air, des habitants ou maires de commune,...

Phase de transcription et d'analyse de ces données afin de mettre en perspectives les préoccupations des uns et des autres et de mieux identifier les différentes valeurs liées aux milieux naturels et à la forêt présentes sur le territoire.

Ce travail servira de point de départ pour mettre en place un processus de discussion sur l'aménagement du territoire, en particulier autour des clôtures.



## Tâche 5 - Concertation

**Notre objectif est de** faciliter le **dialogue** et le **partage des connaissances** entre les différents acteurs du territoire solognot afin d'aboutir à des représentations communes de la forêt, de la grande faune et des clôtures

**Coordination** : Yves Froissart (T-FC)

**Participants** : ensemble des partenaires

### 3 Actions

**5.1** - Communication (réunion de **lancement** et de **restitution**, site **web**)

**5.2** - Comité de concertation (échanges chercheurs, élus et acteurs impliqués)

**5.3** - Animation d'**ateliers** pour identifier les acteurs, les services rendus pertinents et les dynamiques à considérer dans le processus d'engrillagement



## Tâche 5 – Concertation - avancement

### **Action 5.1 - Communication**

- réunion de lancement 30/11/2012 Ligny le Ribault (40 participants)
- site web à jour à partir de décembre 2012 [dysperse.irstea.fr](http://dysperse.irstea.fr)
- article dans la revue Notre Forêt du CRPF
- accueil délégation de scientifiques belges à Villeny, maison du cerf
- intervention dans la cadre de manifestations publiques et séminaire trame verte et bleue du ministère de l'écologie

### **Action 5.2 - Comité de concertation (échanges chercheurs, élus et acteurs impliqués)**

- 1<sup>er</sup> comité de concertation 5/07/2013 Lamotte-Beuvron
- mise en place d'un groupe de travail des différents pays de Sologne

**Action 5.3 - Animation d'ateliers** pour identifier les acteurs, les services rendus pertinents et les dynamiques à considérer dans le processus d'engrillagement (en lien avec la tâche 4).



## DYSPERSE et actualités en Sologne



- Trame Verte et Bleue Sologne et Schéma Régional de Cohérence Ecologique en région Centre
- Ligne LGV POCL
- Etude génétique de la structuration des populations de Cerf en région Centre (FRC, Marc Colyn et Xavier Legendre)





## Perspectives d'action pour les prochains mois

- Envoi du CR du comité de concertation (le 2<sup>ème</sup> se tiendra fin novembre/début décembre)
- Action 2.3 génétique : envoi courrier détenteurs de plans de chasse cerf des 126 communes avec kit de prélèvement
- Envoi de courrier à l'ensemble des mairies de Sologne (information sur le projet à l'échelle du territoire)
- Identifier les 5 dernières propriétés et installer les placettes
- Soutenance des différents stages (Jimmy Journaud et Juliette Mouche)
- Premiers traitements sur les relevés écologiques