

## Vue sur l'agglomération chambérienne et le massif des Bauges



Pierre PACCARD  
[p.paccard@parcdesbauges.com](mailto:p.paccard@parcdesbauges.com)

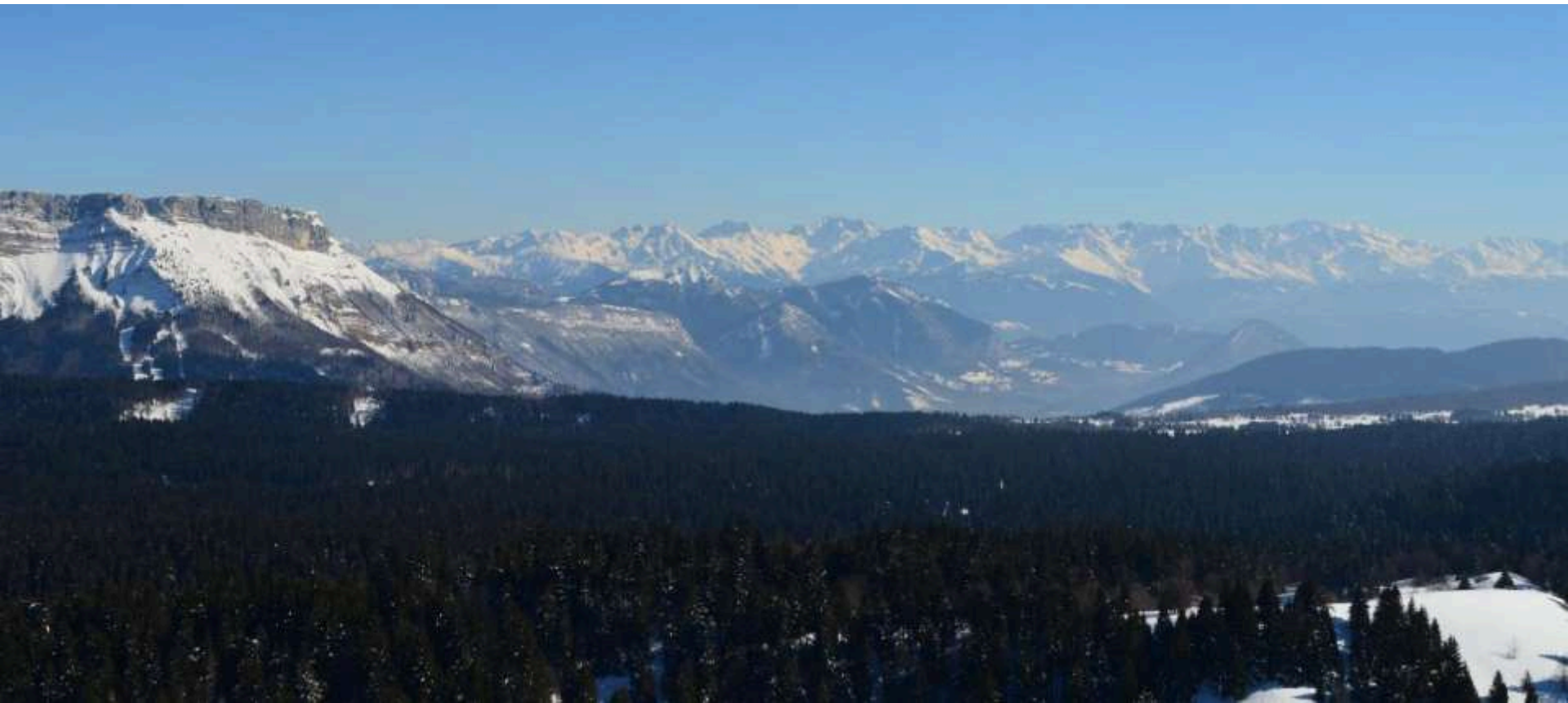


Organisation  
des Nations Unies  
pour l'éducation,  
la science et la culture



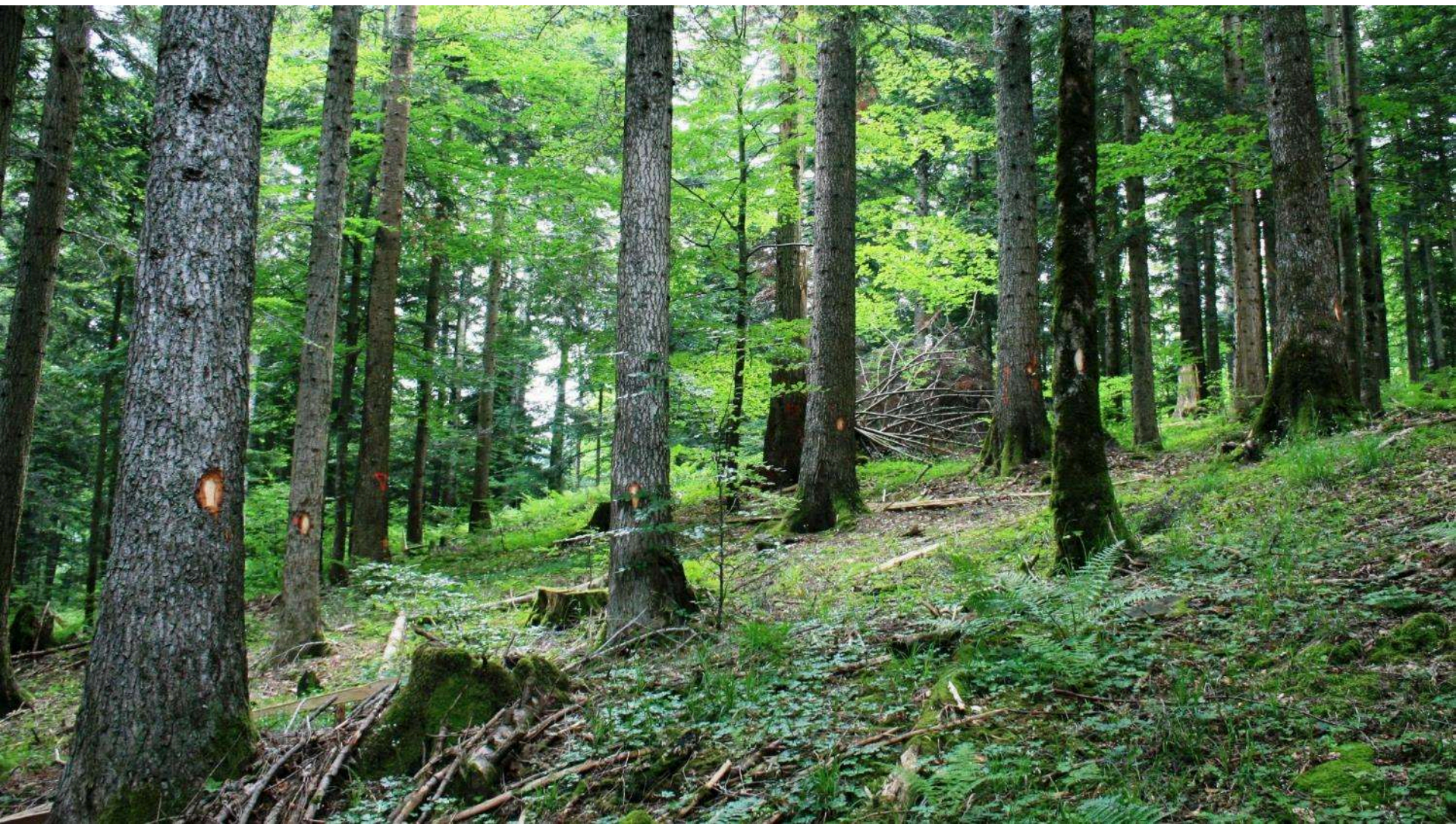
**Massif des Bauges**  
Géoparc  
mondial  
UNESCO

## Futaie résineuse d'altitude, plateau du Revard





# Bois résineux martelés, forêt de la Combe d'Aillon









Taille de charpente (en bois local ?) par une entreprise locale.

5/10

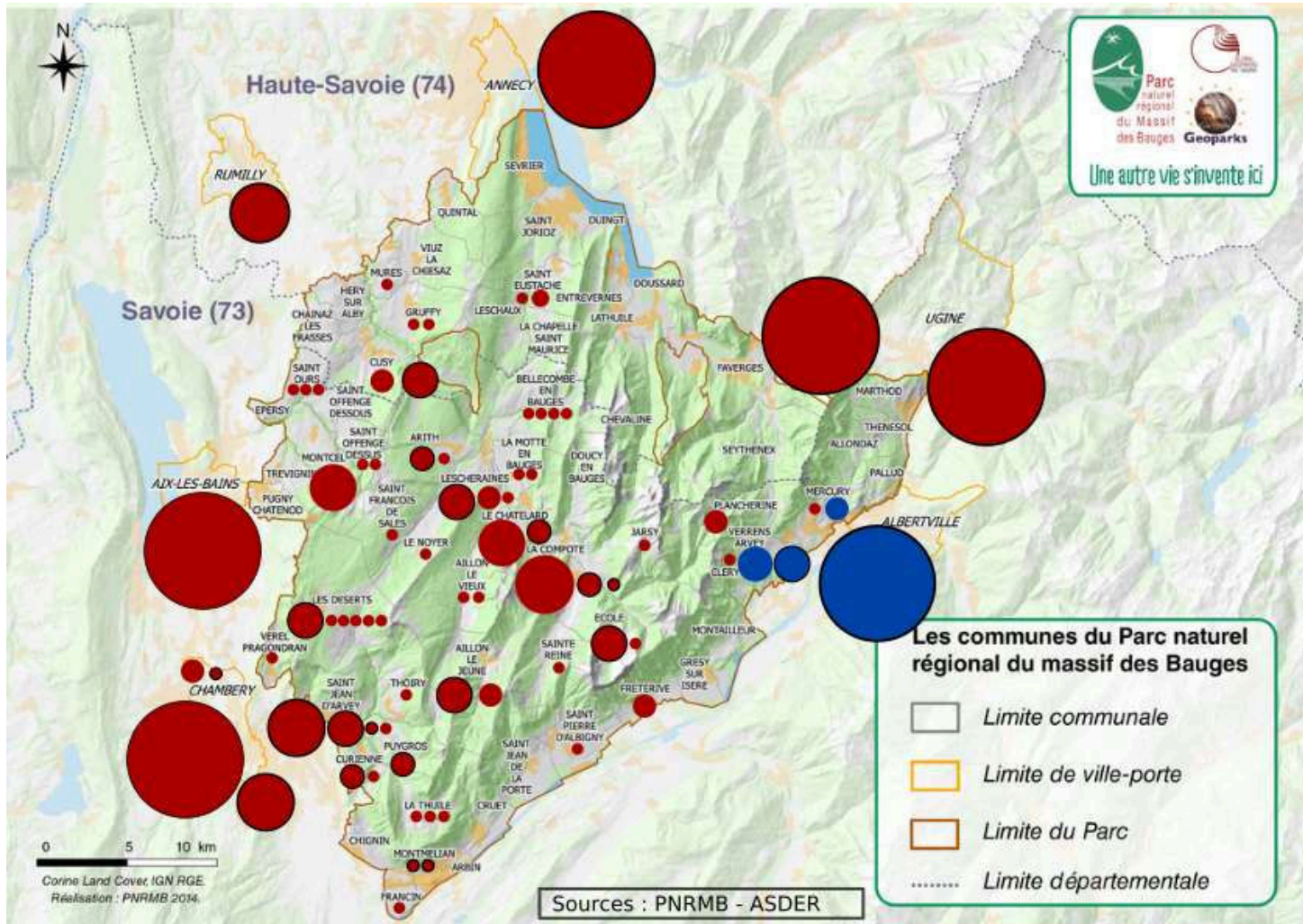




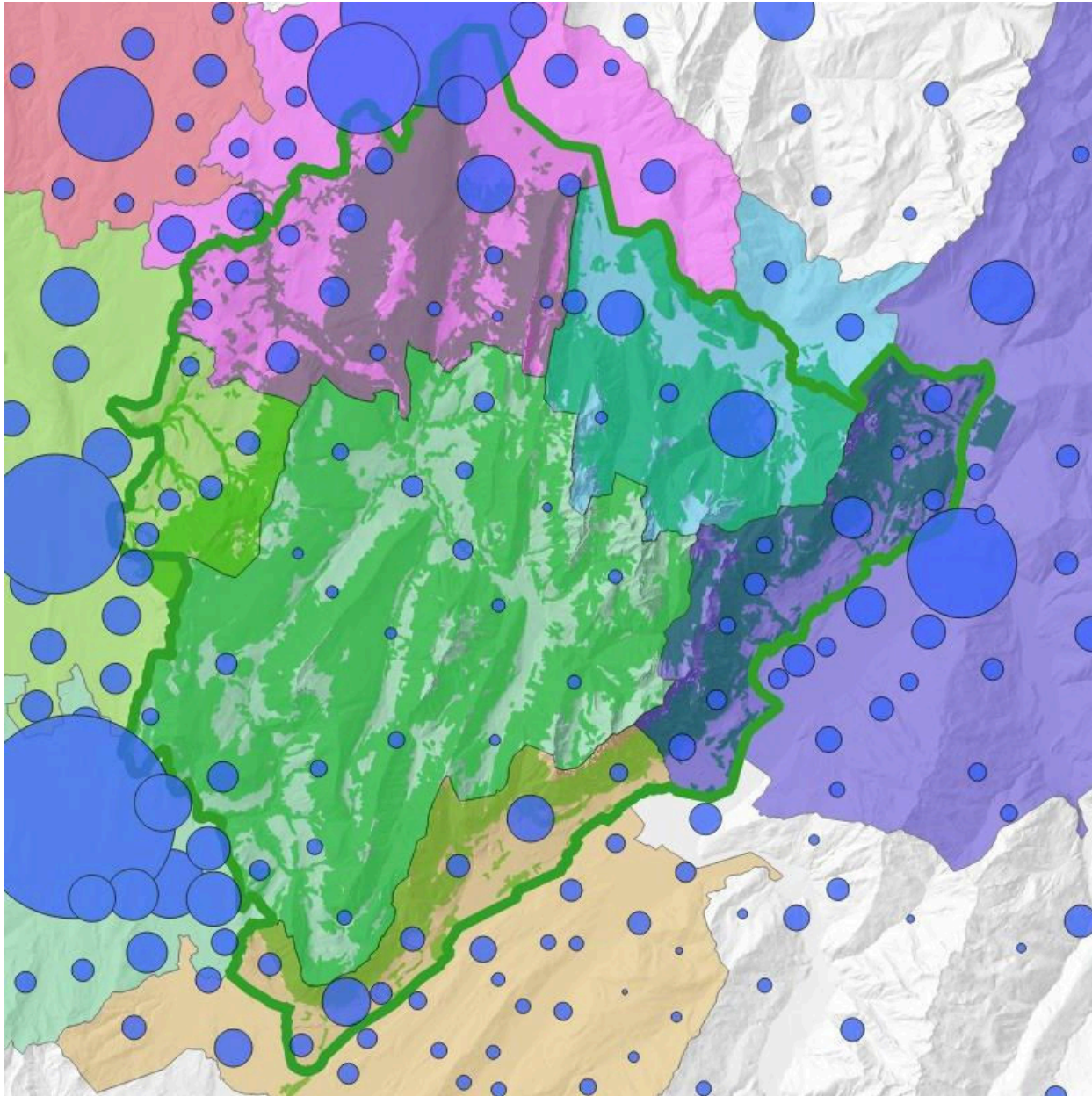




# Consommation des chaufferies biomasses dans et autour du massif des Bauges

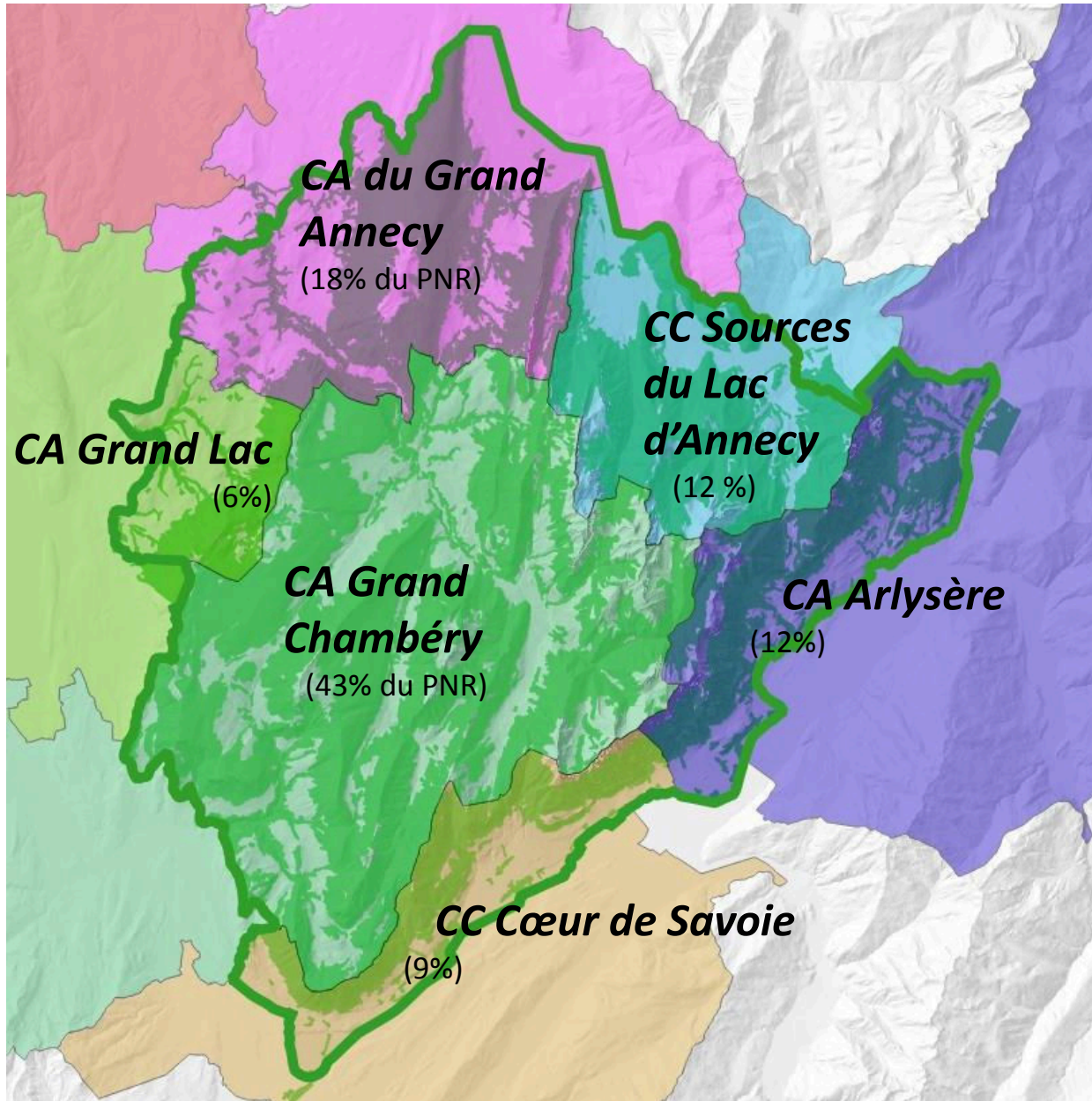


# Répartition démographique et organisation territoriale du massif des Bauges





## Répartition démographique et organisation territoriale du massif des Bauges





## **Quelle prise en compte des enjeux de durabilité dans les stratégies bio-économie des collectivités ?**

- Recherche de la meilleure valorisation économique de la ressource forestière, dans le respect de l'équilibre de la ressource
- Priorité au bois d'œuvre : intérêt économique, environnemental et paysager
- Prise en compte des enjeux de biodiversité et de stockage carbone dans la gestion forestière



## **Quelle prise en compte des enjeux de durabilité dans les stratégies bio-économie des collectivités ?**

- Recherche de la meilleure valorisation économique de la ressource forestière, dans le respect de l'équilibre de la ressource
- Priorité au bois d'œuvre : intérêt économique, environnemental et paysager
- Prise en compte des enjeux de biodiversité et de stockage carbone dans la gestion forestière

## **Quelles attentes vis-à-vis de la recherche ?**

- Comment mieux valoriser les bois locaux dans la filière bois construction ?
- Comment approvisionner les chaufferies biomasses industrielles pour partie en « bois des Bauges », tout en assurant la gestion durable des forêts du massif ?